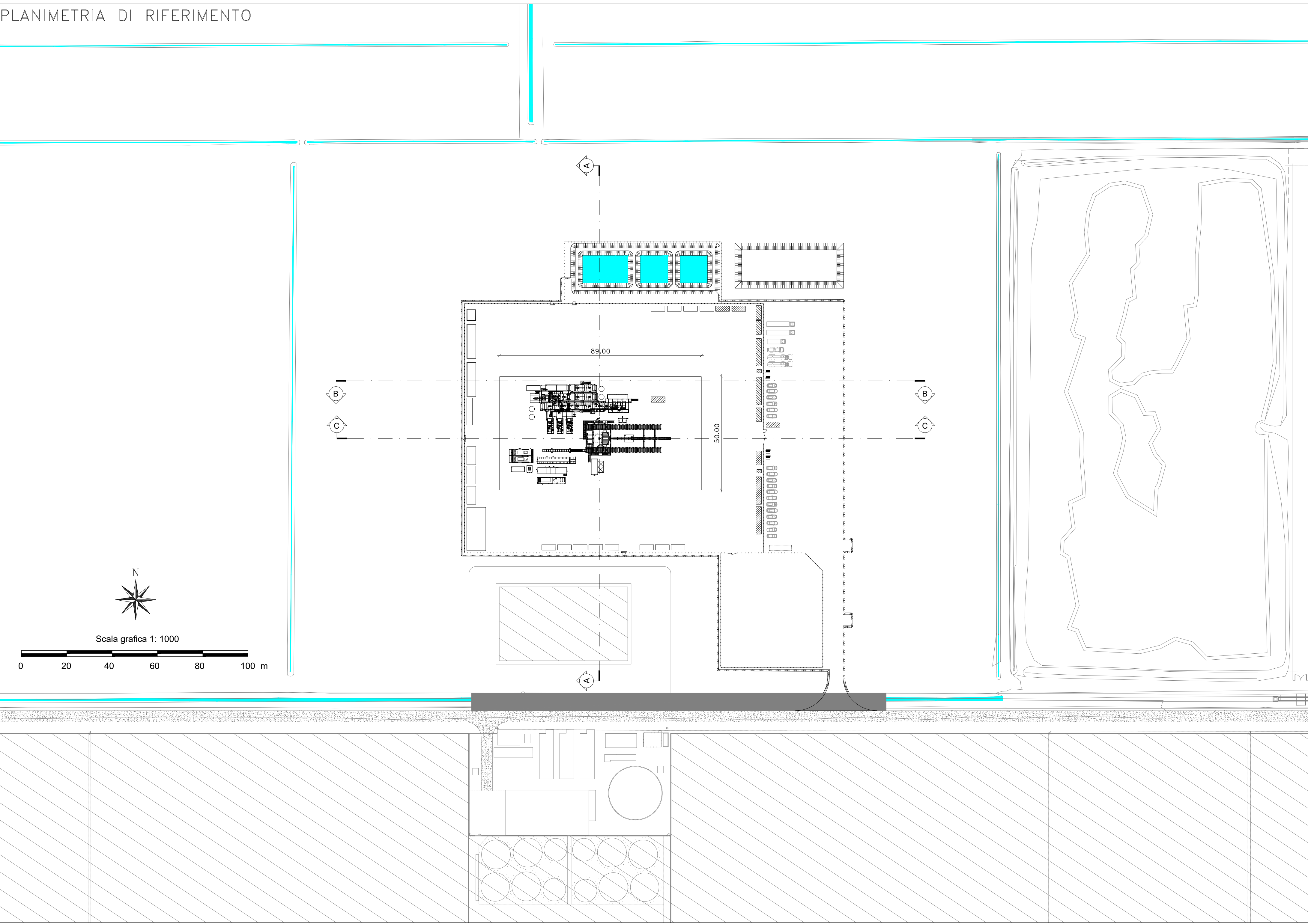
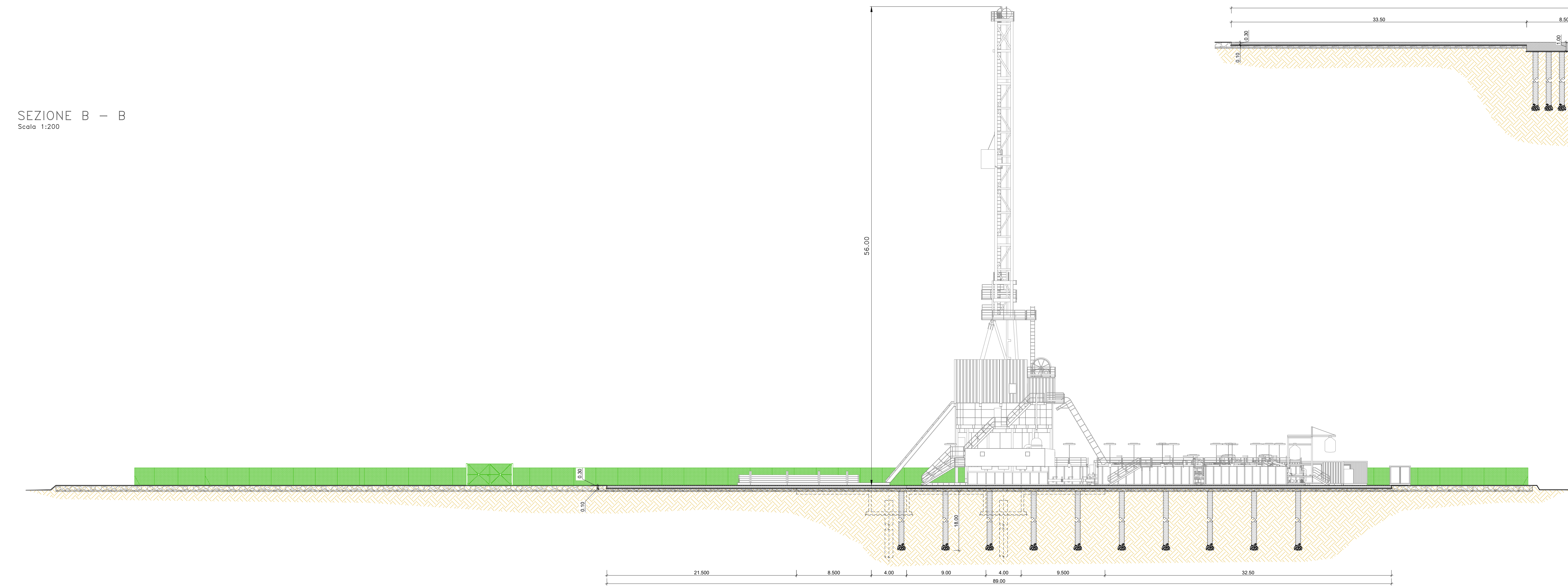


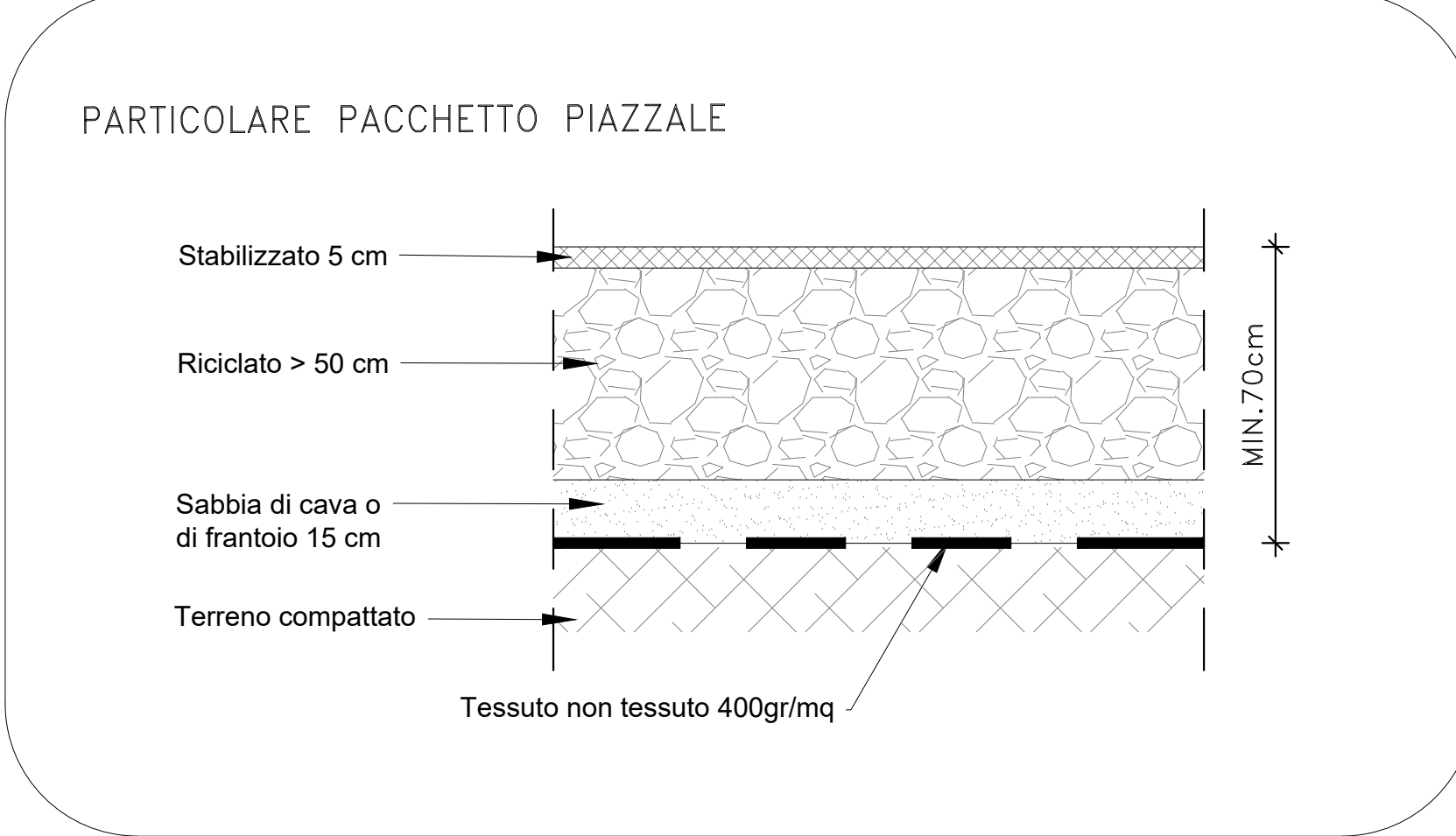
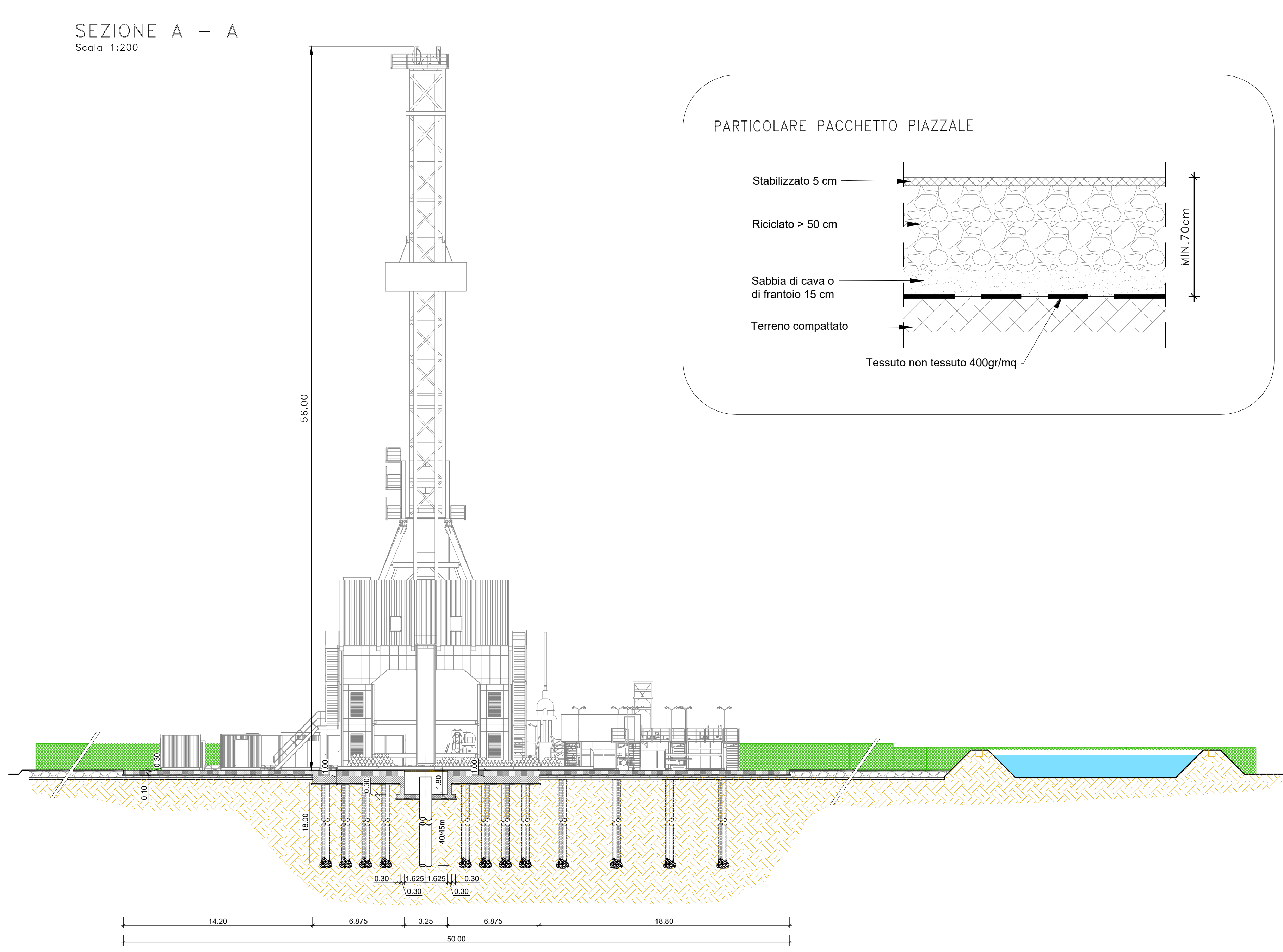
PLANIMETRIA DI RIFERIMENTO



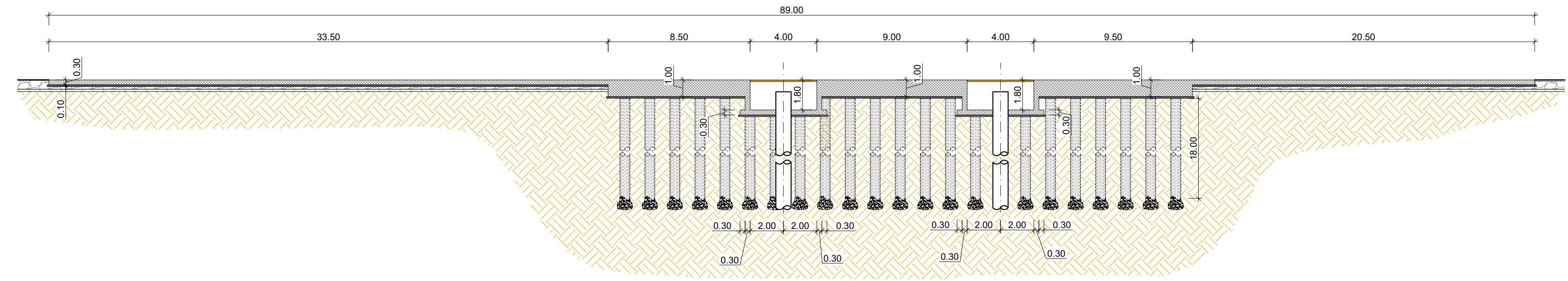
SEZIONE B – B  
Scala 1:200



SEZIONE A – A  
Scala 1:200



SEZIONE C – C  
Scala 1:200



**PROVVEDIMENTO AUTORIZZATORIO  
UNICO REGIONALE - (PAUR)**

**PROGETTO GEOTERMICO  
OSTELLATO**

PROGETTISTI, OGNUNO NELL'AMBITO DELLE PROPRIE COMPETENZE

03  
02  
01  
00

02/04/26

PRIMA EMISSIONE

T.B.F.

P.D.

F.B.

REV	DATA	NOTE	PROD	CONTR	APPR
03	02/04/26	PRIMA EMISSIONE	T.B.F.	P.D.	F.B.

COMMITTENTE:

**FRI-EL**  
E.ON POWER

Via delle Serre 1  
44020 - Ostellato (FE)  
P.IVA: 02116550381  
+39 0471 324210

PROGETTISTA:

**tecnostudio bieffe** s.r.l.

Geom. Francesco Bergamaschi  
Via P.G. Mazzoni, 7 - 43012 Fontanello (PR)  
t. 0521 430112  
f. 0521 430113  
e. info@tecnostudiobieffe.it

Dott. Ing. Claudio Magnani  
Studio dell'Ingegnere P.zza San. Cassini/Azzardi  
43017 San Secondo P.zze (PR)  
ing.magnani@uniroma1.it

DENOMINAZIONE ELABORATO:

PROGETTO  
SEZIONI TRASVERSALI POSTAZIONE IN PROGETTO

NUMERO DOCUMENTO:	TAV-CW-07	TAV:	di	Scala:	1:200	Commissa:
Ubicazione:	San Giovanni di Ostellato (FE)	Revisione:	00	Data:	02/04/2026	

TAV-CW-07 SEZIONI TRASVERSALI POSTAZIONE IN PROGETTO.dwg